



## O Comitê

O Comitê da Bacia Hidrográfica do Rio Piabanha e das Sub-Bacias Hidrográficas dos Rios Paquequer e Preto (Comitê Piabanha) teve sua criação aprovada pelo Conselho Estadual de Recursos Hídricos (CERHI) em 13 de novembro de 2003, e instituído em 14 de setembro de 2005, pelo Decreto Estadual nº 38.235.

## Estrutura

O Comitê Piabanha é um órgão colegiado com atribuições consultivas, deliberativas e normativas em nível regional e composto por um plenário, representantes dos Usuários da Água, Sociedade Civil e Poder Público (municipal, estadual, federal). Possui Diretoria Colegiada, Câmaras Técnicas e Grupos de Trabalhos.

## Agência de Bacia

Em 2010, por meio de um Contrato de Gestão firmado entre o Instituto Estadual do Ambiente (INEA) e a Associação Pró-Gestão das Águas da Bacia Hidrográfica do Rio Paraíba do Sul (AGEVAP), com intervenção do Comitê, atribuiu-se à AGEVAP as funções de Agência de Bacia do Comitê Piabanha.



[www.comitepiabanha.org.br](http://www.comitepiabanha.org.br) | [cbhpiabanha@agevap.org.br](mailto:cbhpiabanha@agevap.org.br)

Av. Barão do Rio Branco, 1003 - Centro  
Petrópolis/RJ | CEP: 25680-120

(24) 2237-9913 | (24) 8855-0997

[f/ComitePiabanha](https://www.facebook.com/ComitePiabanha)



# Você e o Comitê Piabanha

Conheça o que é o Comitê e quais são os seus programas para a preservação do ambiente



## Quem é quem no Comitê

**Poder Público** - representantes da União, Estado e Municípios.

**Usuários de Água** - toda pessoa física ou jurídica que utiliza a água para seu uso, captação e/ou lançamento de resíduos, que precisa de outorga para usar a água

**Sociedade Civil** - representada pelas pessoas ligadas às associações, organizações técnicas de ensino, não-governamentais, entre outras sem fins lucrativos, com interesse na conservação e na recuperação da bacia hidrográfica.

## Gestão das águas

Qualquer cidadão ou instituição tem acesso livre às reuniões do Comitê. Contudo, somente instituições e usuários participantes do Plenário podem votar e decidir sobre propostas e projetos.

## Programas

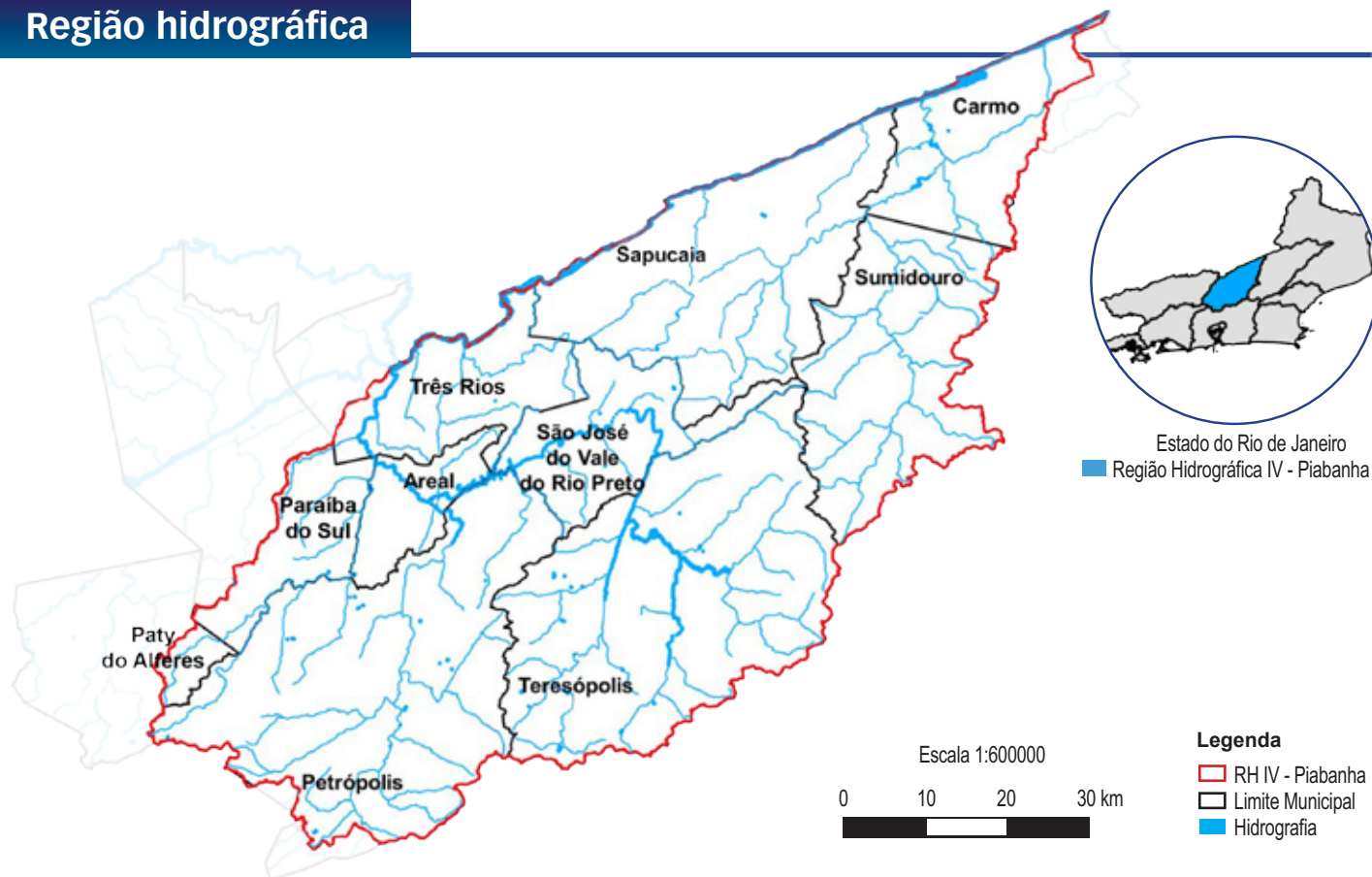
### Projetos de PSA com foco em Recursos Hídricos

O Comitê Piabanha aportou recursos financeiros como contrapartida no âmbito do Programa de Pagamento por Serviços Ambientais (PSA) Hídricos do CEIVAP, com o objetivo de contemplar mais projetos. O objetivo do PSA Hídrico é conservar e restaurar serviços ecossistêmicos em áreas prioritárias que contribuam para a manutenção da qualidade e regulação da disponibilidade dos recursos hídricos.

### Apoio ao Cadastro Ambiental Rural (CAR)

Com vistas a apoiar a adequação de imóveis rurais, o Comitê Piabanha vem sediando, desde maio de 2014, a equipe de implementação do Cadastro Ambiental Rural (CAR) e do Cadastro Nacional de Usuários de Recursos Hídricos (CNDARH) na Região Hidrográfica IV.

## Região hidrográfica



Na área de atuação do Comitê Piabanha estão a bacia hidrográfica do Rio Piabanha e as sub-bacias dos Rios Paquequer e Preto, bem como parcelas fluminenses da bacia do rio Paraíba do Sul, desenvolvendo-se no sentido sudoeste-nordeste dos municípios de Paty do Alferes ao município de Carmo e no sentido norte-sul de Sapucaia a Teresópolis.

Esta área abrange dez municípios, onde cinco estão inseridos integralmente, ou seja, todo seu território está dentro da área de atuação do Comitê: Areal, São José do Vale do Rio Preto, Sapucaia, Sumidouro e Teresópolis. Cinco são abrangidos parcialmente: Carmo, Paraíba do Sul, Paty do Alferes, Petrópolis e Três Rios.

Saiba mais em [www.cbhpiabanha.org.br](http://www.cbhpiabanha.org.br) como você pode fazer parte do Comitê e auxiliar no debate das águas.



## Programas

### Monitoramento do Rio Piabanha

Em parceria com a ANA, o INEA e a UFRJ, o Comitê realizou o monitoramento do Rio Piabanha em nove pontos ao longo do rio. As amostras foram coletadas mensalmente, sendo realizadas análises físico-químicas e biológicas. O monitoramento é uma importante ferramenta para a gestão dos recursos hídricos, possibilitando o diagnóstico da situação do rio, a fim de embasar as ações na bacia hidrográfica.

### Seminários de Saneamento

Nos anos de 2013 e 2014 dois Seminários sobre Saneamento foram realizados com objetivos promover debate na busca de soluções de saneamento na área de atuação do Comitê Piabanha.

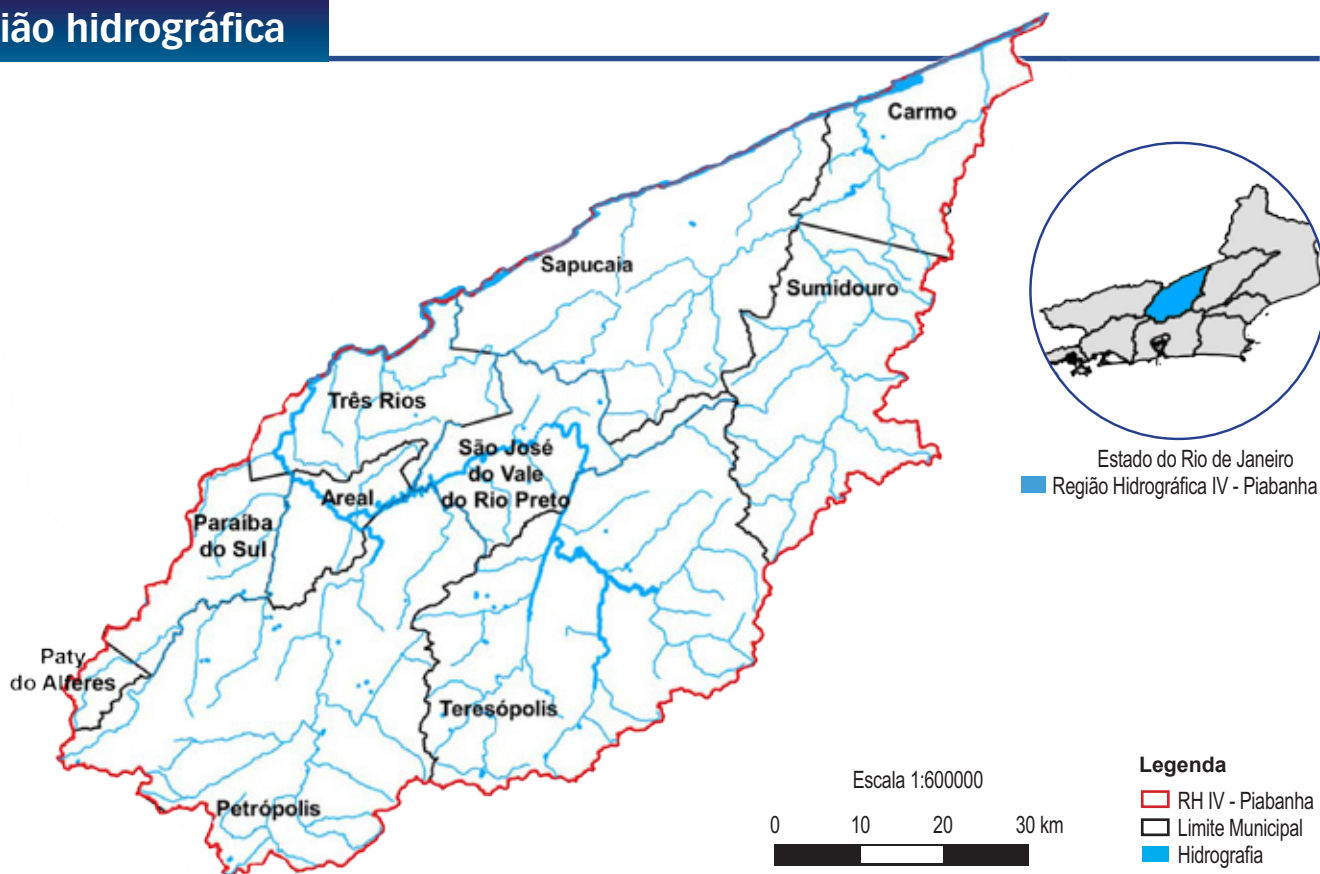
### Projetos de PSA com foco em Recursos Hídricos

O Comitê Piabanha aportou recursos financeiros como contrapartida no âmbito do Programa de Pagamento por Serviços Ambientais (PSA) Hídricos do CEIVAP, com o objetivo de contemplar mais projetos. O objetivo do PSA Hídrico é conservar e restaurar serviços ecossistêmicos em áreas prioritárias que contribuam para a manutenção da qualidade e regulação da disponibilidade dos recursos hídricos.

### Apoio ao Cadastro Ambiental Rural (CAR)

Com vistas a apoiar a adequação de imóveis rurais, o Comitê Piabanha vem sediando, desde maio de 2014, a equipe de implementação do Cadastro Ambiental Rural (CAR) e do Cadastro Nacional de Usuários de Recursos Hídricos (CNDARH) na Região Hidrográfica IV. Tais cadastros compõem uma base de dados estratégica para o controle, monitoramento e combate ao desmatamento, servindo ainda para planejamento ambiental e econômico.

## Região hidrográfica



Na área de atuação do Comitê Piabanha estão a bacia hidrográfica do Rio Piabanha e as sub-bacias dos Rios Paquequer e Preto, bem como parcelas fluminenses da bacia do rio Paraíba do Sul, desenvolvendo-se no sentido sudoeste-nordeste dos municípios de Paty do Alferes ao município de Carmo e no sentido norte-sul de Sapucaia a Teresópolis.

Esta área abrange dez municípios, onde cinco estão inseridos integralmente, ou seja, todo seu território está dentro da área de atuação do Comitê: Areal, São José do Vale do Rio Preto, Sapucaia, Sumidouro e Teresópolis. Cinco são abrangidos parcialmente: Carmo, Paraíba do Sul, Paty do Alferes, Petrópolis e Três Rios.

Saiba mais em [www.cbhpiabanha.org.br](http://www.cbhpiabanha.org.br) como você pode fazer parte do Comitê e auxiliar no debate das águas.